

Cestaria: a 1ª Passive House no Turismo

Costa Nova, Ílhavo

Reconstrução

Concluída em 2015



A primeira Passive House certificada no sector do Turismo em Portugal foi concluída em 2015. Esta Passive House é o resultado de um projecto de reconstrução localizado numa zona de protecção patrimonial. O edifício está organizado em dois apartamentos, um em cada piso. A Cestaria obteve também a certificação no âmbito do sistema LiderA de avaliação da construção sustentável.

The first certified Passive House in the touristic sector in Portugal was completed in 2012 and it is the result of a reconstruction project in a touristic and historic place. Cestaria obtained the certification within the LiderA system for assessment of sustainable construction.

Specific building characteristics with reference to the treated floor area					
	Treated floor area m ²		Criteria	Alternative criteria	Fulfilled? ²
Space heating	Heating demand kWh/(m ² a)	13	≤ 15	- 10	yes
	Heating load W/m ²	10	≤ -	- 10	-
Space cooling	Cooling & dehum. demand kWh/(m ² a)	-	≤ -	- -	-
	Cooling load W/m ²	-	≤ -	- -	-
	Frequency of overheating (> 25 °C) %	3	≤ 10	-	yes
Airtightness	Frequency excessively high humidity (> 12 g/kg) %	11	≤ 20	-	yes
	Pressurization test result n ₅₀ 1/h	0,4	≤ 0,6	-	yes
Non-renewable Primary Energy (PE)	PE demand kWh/(m ² a)	55	≤ -	-	-
Primary Energy Renewable (PER)	PER demand kWh/(m ² a)	31	≤ 60	60	yes
	Generation of renewable energy kWh/(m ² a)	24	≥ -	- -	-

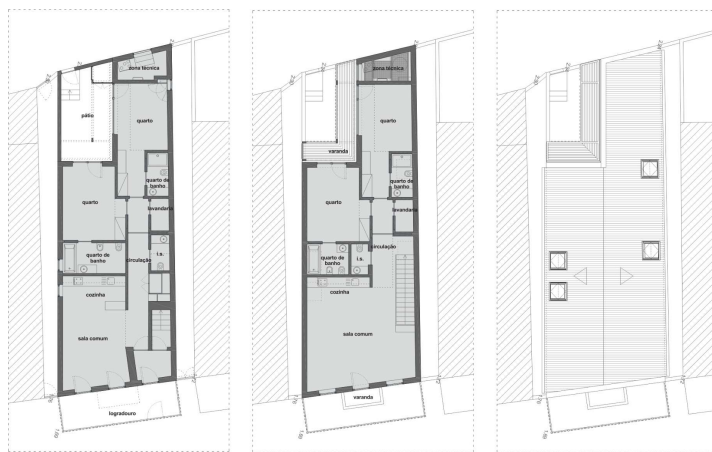
Resultados do balanço energético através do PHPP (© Homegrid)



© Gonçalo Miller



© Gonçalo Miller



Plantas: rés-do-chão, 1º andar e cobertura (© Homegrid)



© Gonçalo Miller



© Gonçalo Miller